



# Netfee 网络行为管理系统

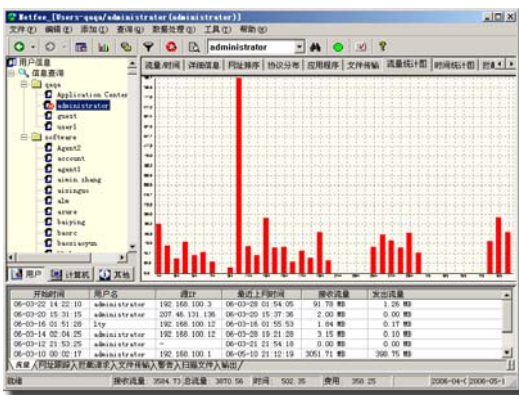
随着 Internet 在中国迅猛发展,许多企业、团体、校园网等单位通过电话线、DDN 专线、ISDN 及微波等多种方式将企业内部网与 Internet 连接了起来,这样为企业与外界交流提供了非常便利的渠道,但同时也面临着上网时间、流量、访问站点统计等诸多管理问题。

Netfee 与主流防火墙软件(如:ISA server 等)结合,主要应用于监控上网行为和统计流量费用。它分析防火墙系统数据,并将结果写入数据库。使得网络管理员可以实时查询当前网络地运行状况,以及每个用户使用互联网的细节(如:访问网址,使用时间和流量等)。并且可以以统计的时间和流量为依据,作计费管理。

而且可以对流量进行过滤,选择某些类型的数据进行统计,增加了统计的灵活性。

系统从采集原始信息到数据统计,采用数据缓存技术,使得资源占用很小。具有计费准确、速度快、功能齐全、易于二次开发等优点,可以最大限度地满足客户的要求。

Netfee 与 ISA(TMG) Server 紧密结合,并集成了 Active Directory 功能,充分实现了对用户和部门的有效管理。



## 产品特性

### 1. 用户(计算机)控制管理

集成了微软的 Active Directory, 对用户(计算机)进行管理。比如增加/删除部门和用户等。另外, 可以针对不同用户制定不同的限制措施: 包括用户流量/时间、费用和 IP 地址限制等。

### 2. 支持多种计费方式

包括按流量或时间计费。

### 3. 支持服务方式运行

可以在未登录状态, 以服务方式运行。

### 4. 支持多种防火墙产品

包括 ISA server(2000/2004/2006), TMG server 2010, WinRoute, WinProxy, CSM\_Proxy etc.等。

### 5. 支持数据自动归档

可以将数据自动归档, 这样可以查询以前的用户使用信息。

### 6. 实时监控

可以实时监控用户(计算机)当前使用状况。

### 7. 数据过滤

可以对流量信息进行过滤, 只对某些种类的数据进行统计。

### 8. 网址跟踪和排序

可以查询用户(计算机)所访问站点信息。

### 9. 各种协议的使用分布

可以查询用户(计算机)使用各种应用协议的详细情况。

### 10. 查询下载的各种文件

可以查询用户(计算机)下载各类文件的详细情况。

### 11. 警告

当设定规则, 当某些类型的数据出现时发出警告。

## 12. 报表服务

可以自动生成各种报表。

## 13. 远程 web 查询

用户可以通过 WEB 查询使用情况。

## 14. 用户与 IP 地址绑定

可以限制用户只能使用某些固定 IP 地址。

## 15. 用户信息备份与恢复

系统可以自动备份用户信息。

## 16. 数据统计图

将用户使用情况形成统计图，使查询更加直观。

## 17. 可以工作在局域网上的任何一台计算机上

管理人员就可以不必在服务器上就可以监视网络的使用情况。

## 18. 支持 SQL Server & SQL Server express

可以将数据存入 SQL server 或 SQL server express。

## 19. 用户和计算机的交叉查询

可以在用户和计算机之间实现交叉查询。

## 20. 支持防火墙阵列

可以对防火墙阵列中的多个防火墙进行监控。



## 用户评价 ...

"使用 Netfee 统计出单位各部门及人员的上网使用时间,流量情况,并据此计算出相应的费用.每月出一份报表,作为内部结算的依据.这样,可以使上网的费用各部门均摊.有利于内部效益考核".

"由于网络带宽是有限的.为防止有限人员无限制使用以及大量下载各种无用文件的情况的出现,必须对使用流量和时间进行限制.Netfee 正好满足了这个需求.使用它,不仅可以对人员的流量/时间的总量可以限制,还可以限制每月的使用时间或流量.而且可以针对部门进行限制.只要将系统设置好以后,所有这些都会自动进行,十分方便."

"作为网络管理员,出于管理和安全方面的原因,要限定员工只能使用指定的一台或几台计算机,而不希望其在任何一台都可以连接 Internet.Netfee 正好满足了这个需求.可以将员工与计算机 IP 地址绑定,一旦谁使用非法的计算机上网,系统会自动终止其上网权限.这给我的工作带来了很大的帮助"

"我这几天测试了 Netfee,发现这个软件安装很简单.它会自动识别系统的配置,几乎不需要什么特殊的设置就可以让系统运行起来.另外,其技术支持也很好.回答问题很快,也很准确"

"我是一公司主管,当然不希望员工利用上班时间内上网炒股票或登陆一些与工作无关的网站.但由于工作需要又必须使用互联网.借助 Netfee 可以统计员工其所有访问的网站信息及所使用时间.而且可以按访问频度或时间排序.这样,很容易了解一个员工的上网情况.起到很好的监督作用.完善了网络管理"

"我是一学校得网络管理员.准备对学生上网进行收费管理.Netfee 支持多种灵活的计费方式,正好满足了我们的需求"

"老板要求禁止员工在公司使用 QQ, MSN, ICQ 等聊天工具.但是由于现在许多工具的服务器地址和端口经常变化,很难屏蔽.使用 Netfee 可以记录各种聊天工具使用的协议和端口等信息,并配以不同的显示颜色.当有用户使用这些聊天工具时可以及时发现.然后,通过制定防火墙策略来限制其使用。"

## 系统要求:

- ISA Server(2000/2004/2006), TMG server 2010, WinRoute, WinProxy, CSM\_Proxy etc.
- Windows NT 4.0 (Service Pack 5) or Windows 2000 Server( Service Pack 2). or Windows 2003 Server( Service Pack 1). or Windows 2008 Server(x86/x64).
- Microsoft Data Access Components (MDAC) 2.5
- SQL server or SQL server express
- Pentium II 300 CPU or higher
- 64 MB (128 MB for Windows 2000/XP) of RAM
- 500 MB of free HDD space

北京网明星网络科技有限公司

地址: 北京海淀区学院路 29 号盛地写字楼 A 座 305 室(100083)

Phone: 86-10-82331909

Http://www.netfeesoftware.com/cn

Email: sales@netfeesoftware.com